



气环式真空泵数据表单

展高气泵 卓越品质



G-2RB 系列



气环式真空泵

单相电机 50/60 Hz

真空操作

型号从 2RB 210 到 2RB 710

功率范围：

输出功率：

总压差：

吸气量：

0.37 到 2.55 kW

到 $\Delta p=280$ mbar(P)

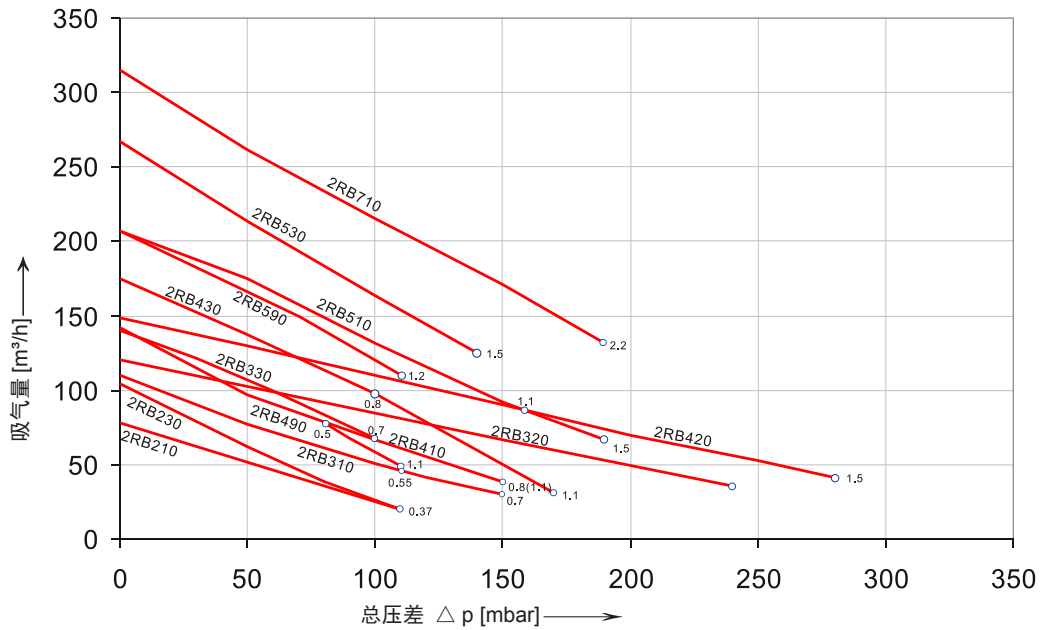
80 到 380 m³/h



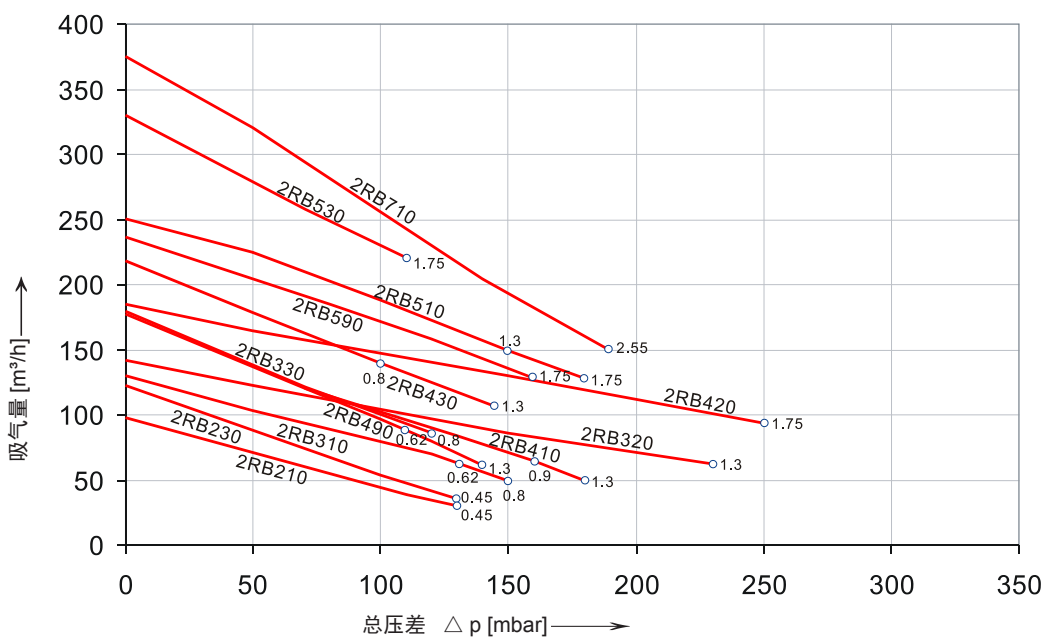
订购型号	电机 (IP55)				重量 kg	噪音 dB(A)
	频率	输出功率	额定			
			电压	电流		
Hz	kW	V	A			
2RB 210 A11	50	0.37	230	2.7	11	53
	60	0.45	230	3.0		56
2RB 210 V15	50	0.37	115/230	5.4/2.7	11	53
	60	0.45	115/230	6.0/3.0		56
2RB 230 A11	50	0.37	230	2.7	11	54
	60	0.45	230	3.0		57
2RB 230 V15	50	0.37	115/230	5.4/2.7	11	54
	60	0.45	115/230	6.0/3.0		57
2RB 310 A01	50	0.55	230	3.7	13	55
	60	0.62	230	4.5		57
2RB 310 A11	50	0.7	230	4.8	14	55
	60	0.8	230	4.1		57
2RB 320 A31	50	1.1	230	7.3	17	58
	60	1.3	230	8.3		60
2RB 330 A11	50	0.7	230	4.8	14	58
	60	0.8	230	4.1		60
2RB 410 A11	50	0.8	230	5.2	15	63
	60	0.9	230	5.8		64
2RB 410 A21	50	1.1	230	7.3	16	63
	60	1.3	230	8.3		64
2RB 410 V25	50	1.1	115/230	14.6/7.3	16	63
	60	1.3	115/230	16.6/8.3		64
2RB 420 A31	50	1.5	230	9	26	66
	60	1.75	230	10		69
2RB 420 V45	50	1.5	115/230	22/11	27	66
	60	1.75	115/230	24/12		69
2RB 430 A11	50	0.8	230	5.2	16	64
	60	0.9	230	5.8		66
2RB 430 A21	50	1.1	230	7.3	17	64
	60	1.3	230	8.3		66
2RB 430 V25	50	1.1	115/230	14.6/7.3	16	64
	60	1.3	115/230	16.6/8.3		65
2RB 490 A11	50	0.5	230	4.1	16	63
2RB 490 B16	60	0.62	115	10	16	64
2RB 490 V25	50	1.1	115/230	14.6/7.3	17	63
	60	1.3	115/230	16.6/8.3		64
2RB 510 A11	50	1.1	230	7.3	21	64
	60	1.3	230	8.3		70
2RB 510 A21	50	1.5	230	9	24	64
	60	1.75	230	10		70

2RB 530 A21	50	1.5	230	9	26	65
	60	1.75	230	10		71
2RB 530 V35	50	1.5	115/230	22.0/11.0	26	65
	60	1.75	115/230	24.0/12.0		71
2RB 590 A21	50	1.2	230	7.9	21	64
2RB 590 B26	60	1.75	115	21.5	21	70
2RB 710 A11	50	2.2	230	12.8	30	72
	60	2.55	230	12.8		74

50 Hz 选型图表

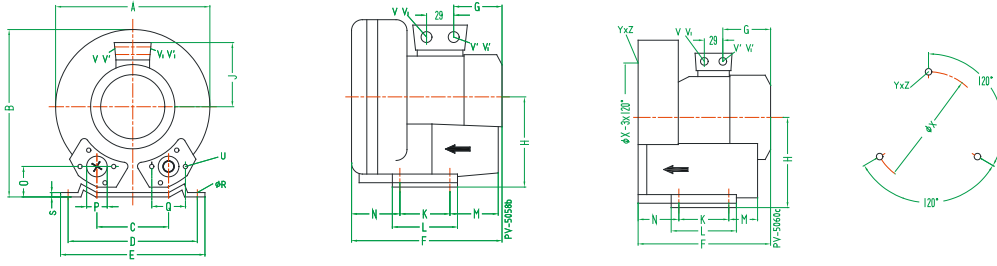


60 Hz 选型图表



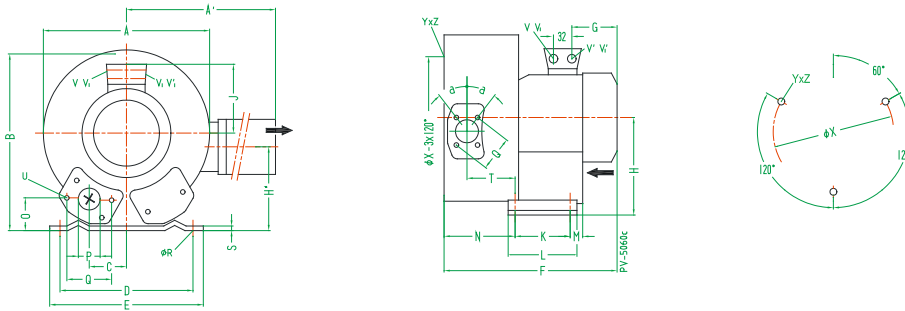
外形尺寸 [mm]

2RB 210
2RB 230
2RB 310
2RB 330



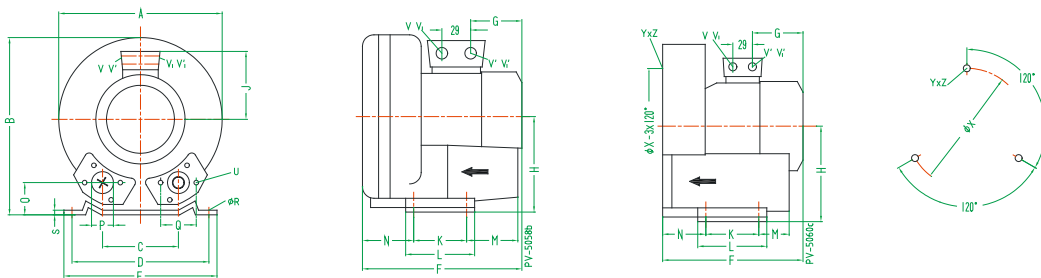
型号	相位	A	B	C	D	E	F	G	H	J	K	L	M	N	O	P	Q	φR	S	U	Vt(→)	Vt(←)	Vt(→)	Vt(←)	YxZ	X-孔位	φX
2RB 210 V15	1~	246	247	90	205	230	256	135	128	111	83	108	75	71	39	G1/4	64	10	2.5	M6x17	M16x1.5	M25x1.5	-	-	M6x15	0°/120°/240°	140
2RB 210 A11	1~						267	135		111			82							M16x1.5	M25x1.5	-	-				
2RB 230 V15	1~																			M16x1.5	M25x1.5	M25x1.5	M16x1.5				
2RB 230 A11	1~																										
2RB 310 A01	1~	268	272	93			260		141				82	69	41					M25x1.5	M16x1.5	-	-				
2RB 310 A11	1~																										
2RB 330 A11	1~						276							85							M25x1.5	M16x1.5	M25x1.5	M16x1.5			

2RB 320
2RB 420



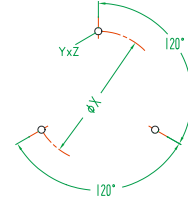
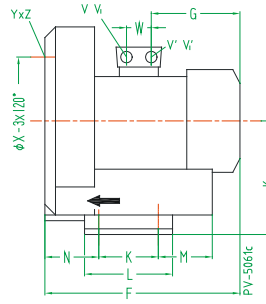
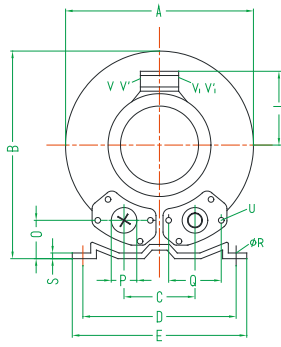
型号	相位	A	A'	B	C	D	E	F	G	H	H'	J	K	L	M	N	O	P	Q	φR	S	T	U	Vt(→)	Vt(←)	Vt(→)	Vt(←)	α	φX	YxZ	X-孔位	
2RB 320 A31	1~	293	324	286	47	205	230	354	160	141	114	120	83	108	82	138	41	G1/4	64	10	2.5	92	M6x17	M25x1.5	M16x1.5	-	-	27°	160	M6x15	51°/171°/231°	
2RB 420 A31	1~	322	324	315	58	225	255	401	191	154	153	128	95	130	73	151	45	G1/2	72	12	3	104	M6x19	M16x1.5	M25x1.5	-	-	28°	174			
2RB 420 V45	1~																															

2RB 410
2RB 430
2RB 490



型号	相位	A	B	C	D	E	F	G	H	J	K	L	M	N	O	P	Q	φR	S	U	Vt(→)	Vt(←)	Vt(→)	Vt(←)	YxZ	X-孔位	φX	
2RB 410 A11	1~	286	302	115	225	255	294	160	154	120	95	130	70	75	46	G1/2(15指deep)	72	12	3	M6x19	M16x1.5	M25x1.5	-	-		0°/120°/240°	174	
2RB 410 A21	1~																											
2RB 410 V25	1~																											
2RB 430 A11	1~					311																						
2RB 430 A21	1~																											
2RB 430 V25	1~																											
2RB 490 A11	1~					269	135		111																			
2RB 490 B16	1~																											
2RB 490 V25	1~					311	160		120																			

2RB 510
2RB 530
2RB 590
2RB 710



型号	相位																					X-孔位						
		A	B	C	D	E	F	G	H	J	K	L	M	N	O	ØP	Q	ØR	S	U	V1+	V1+	V16+	V16+	YxZ	ØX	W	
2RB 510 A11	1~	334	337	120	260	295	314	160	175	120	115	155	96	87	48	55	83	14	4	M8x17	M16x1.5	M25x1.5	-	-	M8x20	0°/120°/240°	200	29
2RB 510 A21	1~						345	191		128																		
2RB 510 V35	1~																											
2RB 530 A11	1~						334	160		120											M16x1.5	M25x1.5	-	-				
2RB 530 A21	1~						365	191		128																		
2RB 530 V35	1~																				M16x1.5	M25x1.5	-	-				
2RB 590 A21	1~																											
2RB 590 B26	1~																											
2RB 710 A11	1~	382	384	125	290	325	377		197		140	180	84	109	54	55	83	15	4.5		M25x1.5	M16x1.5	-	-	M10x20		240	29

性能曲线:

性能曲线是在抽吸 15°C 空气，排气压力 1013mbar 的工况下测出的，允差 ±10%，吸入空气和环境温度不超过 25°C 时，极可达到图示总压差。

噪音:

测量 - 表面噪音 - 压力按照 DIN EN 21680 标准。测量距离是 1 米，气泵的出风口（压力）和进气口（真空）各连接一条软管，但是不安装释压阀。

声明:

关于特别引述的性能曲线，数据和重量的变化，恕不另行通知。